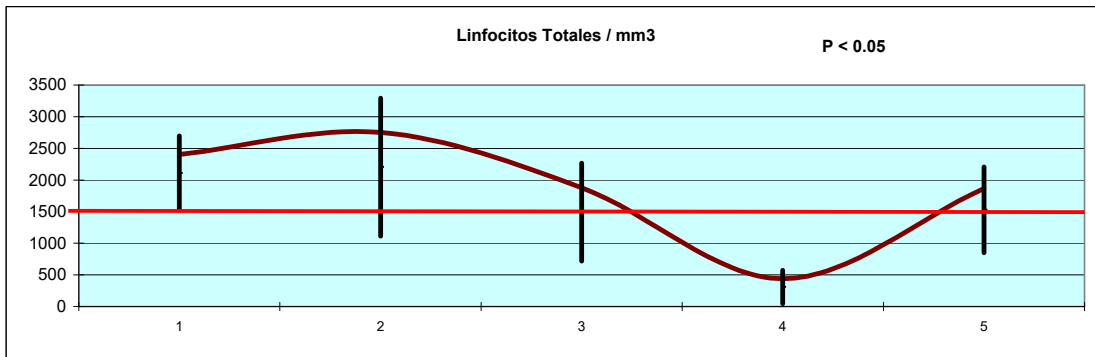


Terrés Speziale AM, et al. Cuantificación de Linfocitos Totales en Síndrome de Inmunodeficiencia Adquirida
 Rev Mex Patol Clin 1988; 35: 2

GRUPO	MED PREV	CONSULTA EXT	HOSPITALIZADOS	SIDA	TOTALES
N	40	68	82	5	195
Edad Promedio (DS)	41 (10)	44 (32)	60 (18)	48 (6)	48 (16)
Sexo Masculino %	69	48	53	100	68
Linfocitos Totales (+ 2 DS)	2694	3294	2264	574	2207
Linfocitos Totales (+ 1 DS)	2401	2749	1878	443	1867
Linfocitos Totales (X)	2107	2204	1491	311	1528
Linfocitos Totales (- 1 DS)	1814	1659	1105	180	1189
Linfocitos Totales (- 2 DS)	1520	1114	718	48	850
Linfocitos Totales (DS)	294	545	387	132	339
CV %	14%	25%	26%	42%	22%



DIAGNOSTICOS EN PACIENTES HOSPITALIZADOS HOSPITAL ABC 1988 CON LINFOPENIA < 1500 mm ³		
Postoperatorio	20	38%
Infeccion	15	29%
Neoplasia	8	15%
Corticoides	5	10%
Uremia	4	8%
TOTAL	52	100%

Los exámenes indispensables para la evaluación son:

1. Biometría hemática completa en la que los datos sugestivos de SIDA son:

- Leucopenia < 4,000 leucocitos/mm³
- Linfocitopenia < 1,500 leucocitos/mm³
- Trombocitopenia < 150,000 plaquetas/mm³

- Detección de anticuerpos HIV-1/2 ELISA
- Confirmación de infección Western Blot
- Citometría de flujo

