

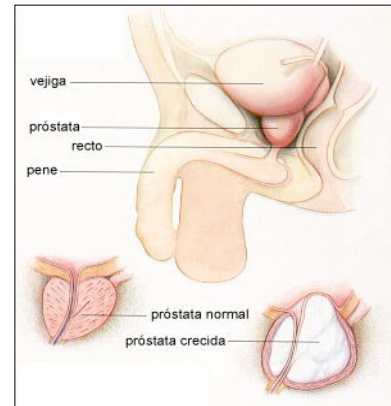
Se trata de un paciente del sexo masculino de 75 años de edad originario de zona urbana. Sin antecedentes personales patológicos de importancia. Presenta cuadro de febrícula con hematuria macroscópica silenciosa intermitente de una semana de duración. A la EF se encuentra en buen estado general, palidez de tegumentos, bien hidratado, cardiopulmonario sin alteraciones, no se encuentran viceromegalias ni adenopatías.

**% DE RESPUESTAS DE LOS PARTICIPANTES**

1	DIAGNOSTICOS SINDROMATICOS	
	36%	SINDROME HEMATURICO
	36%	SINDROME ANEMICO
	27%	SINDROME FEBRIL

2	PROBABLE ETIOLOGIA	ENUMERE OPCIONES
	Neoplásica	64%
	Infeciosa	55%
	Autoinmune	18%

3	DIAGNOSTICOS MAS PROBABLES	
	64%	INFECCION DE VIAS URINARIAS, PIELONEFRITIS
	45%	CARCINOMA RENAL
	45%	GLOMERULONEFRITIS
	36%	CARCINOMA DE LA PROSTATA
	27%	CARCINOMA VESICAL
	18%	LITIASIS URINARIA



4 ¿ Que estudios requiere para evaluar las condiciones en las que se encuentra el paciente ?

100%	BH
100%	QUIMICA SANGUINEA

100%	EGO
14%	PFH

5 ¿ Cuales son los estudios de laboratorio requiere para fundamentar el diagnóstico ?

100%	PSA
57%	UROCULTIVO

43%	BIOPSIA RENAL
43%	CITOLOGIA URINARIA

6 ¿ Cuales son los estudios de gabinete requiere para apoyar el diagnóstico ?

100%	ULTRASONIDO PROSTATA
88%	UROGRAFIA EXCRETORA

50%	TAC ABDOMEN
25%	RMN ABDOMEN

DIAGNOSTICO	CANCER DE PROSTATA
<b>Definición</b>	En la próstata, hay varios tipos de células, pero más del 99% de los cánceres de próstata se forma en las células glandulares, las cuales producen el líquido de la próstata que es agregado al semen. El término médico para un cáncer que comienza en las células glandulares es adenocarcinoma.
<b>Evolución Clínica</b>	Algunos cánceres de próstata pueden crecer y propagarse rápidamente, pero la mayoría de éstos crecen lentamente. De hecho, los estudios realizados en algunas autopsias muestran que muchos hombres de edad avanzada (e incluso algunos hombres más jóvenes) que murieron de otras enfermedades también tenían cáncer de próstata que nunca les afectó a ellos durante sus vidas. En estos estudios, entre el 70% y el 90% de los hombres tuvieron cáncer en la próstata a la edad de los 80 años, pero en muchos casos ellos e incluso sus médicos desconocían que lo tenían
<b>Importancia</b>	El cáncer de próstata es la segunda causa principal de muerte en los hombres de los Estados Unidos, después del cáncer del pulmón. La Sociedad Americana del Cáncer calcula que 28,660 hombres en este país fallecerán de cáncer de próstata durante este año. En la población masculina, el cáncer de próstata es la causa de aproximadamente 10% de los fallecimientos relacionados con el cáncer.
<b>Pronóstico</b>	Según los datos más recientes para todos los hombres con cáncer de próstata, la supervivencia relativa a cinco años es de 100%, mientras que la supervivencia relativa a 10 años es de 91%. La tasa de supervivencia relativa a 15 años es del 76%. Los métodos modernos de detección y tratamiento significan que actualmente muchos cánceres de próstata se encuentran a tiempo y se pueden tratar con más eficacia.
<b>Referencia</b>	<a href="http://www.cancer.org/docroot/esp/content/esp_5_1x_que_es_36.asp">http://www.cancer.org/docroot/esp/content/esp_5_1x_que_es_36.asp</a>