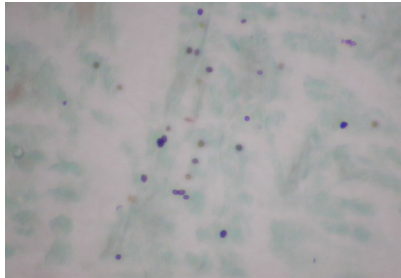
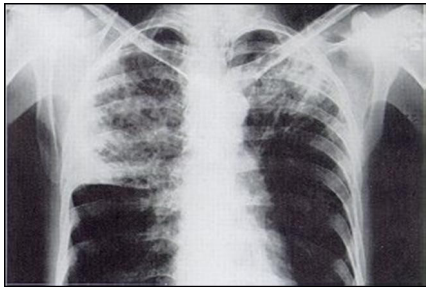
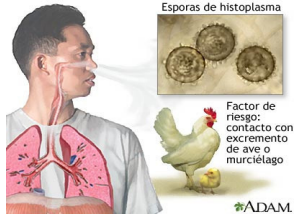


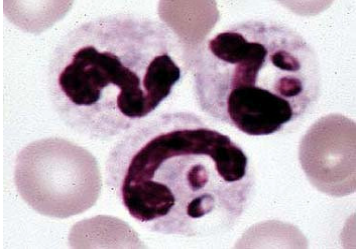
Masculino de 30 años de edad HIV positivo. Cursa con cuadro febril, disnea de pequeños esfuerzos, a la EF se encuentra síndrome de desgaste, campos pulmonares con hipoventilación apical derecha, estertores gruesos.



% de respuesta de los participantes



DIAGNOSTICOS SINDROMATICOS	
Sx de Desgaste	63%
Sx Febril	63%
Sx Insuficiencia Respiratoria	50%
Sx Infeccioso	38%
Sx Inmuno Deficiencia	25%
Sx Desnutricion	25%
ETIOLOGIA	
Infecciosa	100%
Autoinmune	15%
DIAGNOSTICO CLINICO	
Tuberculosis pulmonar	100%
Neumonia de origen a determinar	85%
Histoplasmosis	15%



¿ Que estudios requiere para evaluar las condiciones en las que se encuentra el paciente ?

100%	Biometria Hematica VSG	50%	EGO
79%	Quimica, PFH, Electrolitos Sericos	36%	PPD
79%	Gasometria Arterial	36%	Carga Viral
50%	Linfocitos CD4 / CD8	14%	Ac HIV

¿ Cuales son los estudios de laboratorio requiere para fundamentar el diagnóstico ?

100%	Baciloscopia BAAR, Hongos y Parasitos	7%	PCR Mycobacterium TB
100%	Cultivos de Esputo. ZN, Hongos, etc.	7%	Cultivos a todo nivel
14%	Ac anti Histoplasma y anti TB	7%	Citologia de Esputo

¿ Cuales son los estudios de gabinete requiere para apoyar el diagnóstico ?

79%	Tele de torax AP y Lateral	43%	Broncoscopia y Biopsia
57%	TAC TORAX	7%	Broncoscopia

DX	HISTOPLASMOSES PULMONAR OPORTUNISTA
DEFINICION	Infeccion respiratoria por inhalacion de esporas de Histoplasma capsulatum
ETIOLOGIA Y FACTORES DE RIESGO	Histoplasma capsulatum, el hongo que causa la histoplasmosis, se encuentra en América, África y Asia en los suelos a lo largo de los valles de los ríos. Los factores de riesgo abarcan viajar o residir en zonas endémicas y la exposición a los excrementos de pájaros y murciélagos. Esta amenaza es mayor después de demoler un viejo edificio o al explorar cavernas. El hecho de tener un sistema inmunitario debilitado incrementa el riesgo para la persona de contraer la enfermedad y de tener más y peores síntomas.
CUADRO CLINICO	La mayoría de las personas con histoplasmosis presentan únicamente síntomas muy leves. Los síntomas más comunes son dolor torácico, escalofrío, tos, fiebre, dolor y rigidez articular, dolores y rigidez muscular, erupción cutánea, disnea
PREVENCION	La mayoría de los casos de histoplasmosis evolucionan satisfactoriamente aun sin tratamiento antimicótico. En los pacientes HIV y en los que permanecen enfermos por más de 1 mes tienen problemas respiratorios, se debe considerar fármacos específicos dentro de los que destacan itraconazol y amfotericina B.
BIBLIOGRAFIA	<a href="#">Waht LJ, Freifeld AG, Kleiman MB, et al. Clinical practice guidelines for the management of patients with histoplasmosis: 2007 update</a>