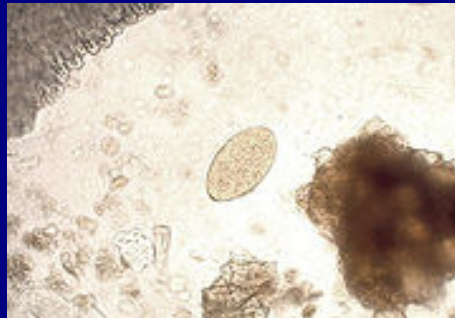
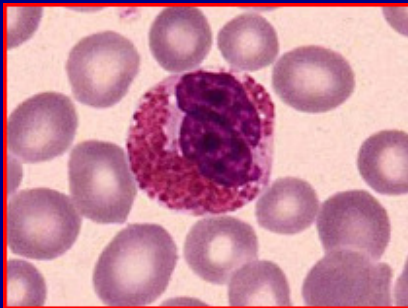


DATOS CLINICOS

Mujer de 61 años de edad, natural de la cuenca del Rio Lerma casada, dedicada a su casa y cuya alimentación es a base de carne de carnero, pollo, ensaladas de lechuga y berros. Catorce días antes de su ingreso se despertó por la madrugada con dolor abdominal en hipocondrio derecho tipo cólico acompañado de náusea; ella se automedicó con antiespasmódicos y presentó cuatro vómitos de contenido alimentario y bilioso; concomitantemente presentó escalofríos y fiebre que cedieron momentáneamente con paracetamol. Horas más tarde persisten los síntomas y se adicionan ictericia, hiporexia, coluria, prurito. A la EF se encontró: Temperatura de 39 grados centígrados. Ictericia, dolor a la palpación del hipocondrio derecho y puñopercusión lumbar positiva bilateral.

BH				
LABORATORIO	UNIDADES	RESULTADO	MIN	L.REF MAX
Hematocrito	%	43.0	35.0	45.0
Leucocitos	mil / uL	11.8	8	10
PMN	%	51	45	65
Bandas	%	2	0	1
Linfocitos	%	34	25	35
Eosinófilos	%	10	1	3
Plaquetas	mil / uL	180	150	200



CPS: Huevo de fasciola hepatica

% DE RESPUESTAS DE LOS PARTICIPANTES

DIAGNOSTICOS

69%	Fasciola Hepática
15%	Absceso hepático piogeno
15%	Absceso hepático amibiano
15%	Colecistitis
15%	Coledocolitiasis

LABORATORIO

69%	PFH
54%	CPS x 3
31%	Coprologico
23%	Ac Anti Fasciola
15%	IgE
15%	VSG
8%	Ac Anti Amiba

GABINETE

77%	Ecografia US hepatico y vias biliares
15%	Gamagrama hepatico
15%	Colangiografia
8%	Sondeo duodenal
8%	BX Hepática
8%	Tele de Torax
8%	TAC abdomen
8%	Colecistografia
8%	Placa simple de abdomen

DIAGNOSTICO

FASCIOLOSIS

Definición

Enfermedad parasitaria que afecta a gran cantidad de animales herbívoros, omnívoros incluyendo al hombre que afecta vías biliares e hígado primordialmente

Causas incidencia y factores de riesgo

Esta causada por un tremátodo denominado Fasciola Hepática. Parasito macroscópico de aspecto plano. Cada parásito puede producir hasta 20,000 huevos por día. Desde donde son evacuados a la materia fecal. Parasitan caracoles que son los huéspedes intermedarios. La ingesta de verduras, particularmente berros mal lavados es un riesgo conocido

Tratamiento

Albendazol, triclabendazol.

Pronóstico

Favorable con tratamiento adecuado. Se debe evitar la re-infestación a través de una mejora significativa de los hábitos higiénico-dietéticos

Bibliografía

Tay Zavala, Jorge. Parasitología médica. Sexta edición, Publisher Méndez Editores, S.A. de C.V.