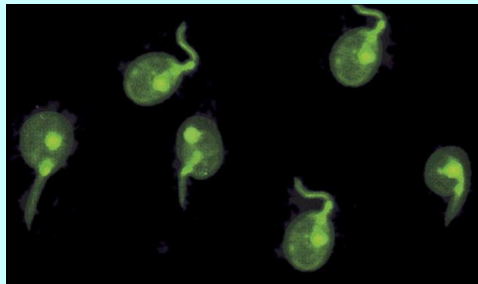


Mujer de 35 años de edad que refiere padecimiento de seis semanas de evolución, con rigidez articular matutina, en manos, hombros y codos, de ambos brazos en forma simétrica. A la EF se encuentra en buen estado general bien hidratada con buena coloración



INMUNOFLUORECENCIA: ANA POSITIVOS  
AC ANTI DNA NATIVO // ds DNA Crithidia



1 ¿ Cuales son sus diagnósticos ?

% de respuestas de los participantes

100%	ARTRITIS REUMATOIDE
18%	LES
18%	ARTRITIS VIRAL
18%	OAD
9%	ESCLERODERMIA

2 ¿ Cuales son los estudios adicionales de laboratorio requiere para fundamentar el diagnóstico ?

100%	BH+VSG
91%	FR
82%	PCR
36%	QS
36%	PFH

27%	AEL
27%	ANA
27%	INMUNOGLOBULINAS
27%	COMPLEMENTOS C3,C4 CH50
27%	ESTUDIO DE LIQUIDO SINOVIAL

3 ¿ Cuales son los estudios adicionales de gabinete requiere para fundamentar el diagnóstico ?

64%	Radiología simple de articulaciones
9%	RMN
9%	GAMAGRAMA

9%	US Hepato-esplénico
9%	Bx de piel
9%	Densitometria osea

ARTRITIS REUMATOIDE



- La artritis reumatoide es una patología inflamatoria crónica, sistémica en su naturaleza, caracterizada por la forma con que afecta a las articulaciones.
- Esta enfermedad se manifiesta en general hacia la tercera o cuarta década de la vida, aunque puede hacerse evidente a cualquier edad,
- mayor frecuencia en el sexo femenino (3:1).
- Así como en la artrosis la lesión asienta preferentemente sobre el cartilago, en la artritis reumatoide las mayores alteraciones se sitúan en la membrana sinovial.



CRITERIOS ARA

- 1. Rigidez matinal:
- 2. Artritis de tres o más áreas articulares.
- 3. Artritis de las articulaciones de la mano
- 4. Artritis simétrica
- 5. Nódulos reumatoideos
- 6. Factor reumatoide positivo en suero ( IgM anti IgG )
- 7. Alteraciones radiológicas características

**Nota: A los fines de establecer el diagnóstico de artritis reumatoide se deben cumplir 4 de los 7 criterios mencionados, y las posiciones 1 a 4 deben estar presentes durante por lo menos 6 semanas.**